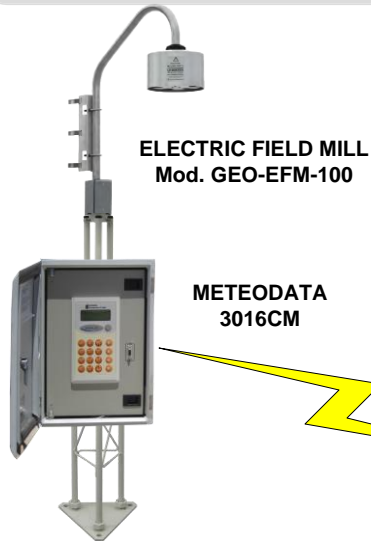


SISTEMA LIGHTNING ALERT

ALERTA TEMPRANA DEL **RIESGO** DE CAÍDA DE RAYOS

ESTACIONES REMOTAS DE MEDIDA CON
SENSOR DE CAMPO ELÉCTRICO &
DATALOGGER METEODATA

Sensores Meteorológicos Opcionales:
Velocidad y Dirección Viento, Presión
Barométrica, Temperatura, Humedad, etc.

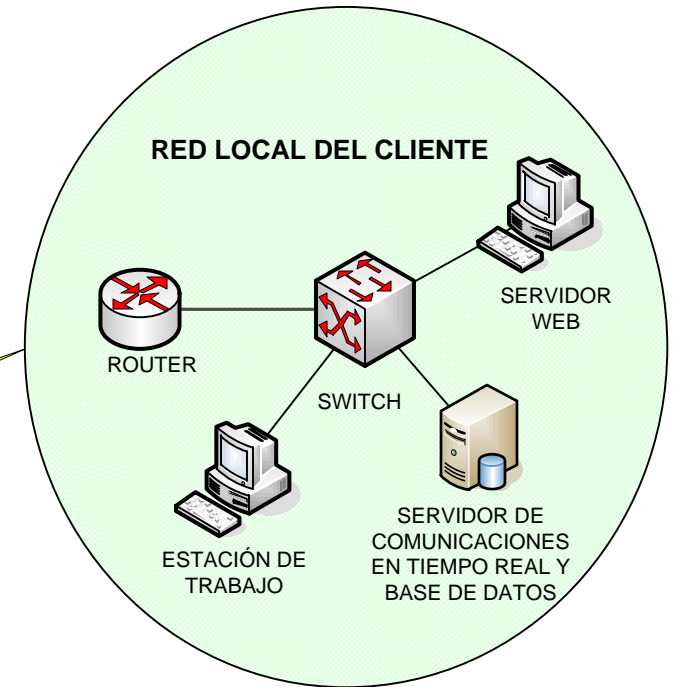


GPRS / 3G
SATÉLITE
ADSL
RDSI
ETHERNET
FIBRA ÓPTICA
WI-FI
RADIO
...

INTERNET /
Otras Redes

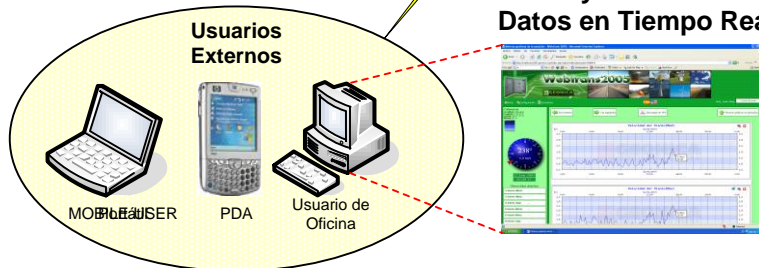


Centro de Recepción de Datos (GEO-DRC)
GEONICA SUITE 4K &
WEBTRANS Internet Platform



LINEA
GPRS / 3G
WI-FI

Gráficos y Presentación de
Datos en Tiempo Real



GEONICA

Revisión:

3

Documento:

9785.0100

Título:

SISTEMA LIGHTNING ALERT
Alerta Temprana del **Riesgo** de Caída de Rayos

Editado: CF

Fecha: 10/01/2019

Aprobado: MMR

Fecha: 10/01/2019